

# In vijf stappen aan de slag today 🧩



Stap 1

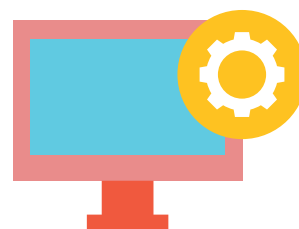
## Voorbereiding op het onderwijs van morgen today

Waar werken we samen naartoe? Om die vraag draait alles in deze eerste voorbereidende fase van de conversie. Tijdens een intakegesprek brengen we het wie, wat, wanneer, hoe en waarom in kaart. Want we willen graag weten waar we naartoe werken en met welke bijzondere wensen we rekening moeten houden. Aan de hand van het intakegesprek maken we een gedetailleerde projectplanning. Hierna gaan onze conversie-specialisten aan de slag en leveren we een eerste testomgeving op.

Stap 2

## Eerste kennismaking met Somtoday

Een nieuw systeem is een kwestie van wennen, maar we willen je er zo plezierig mogelijk kennis mee laten maken. Eerst nog met een testomgeving waarin de database van jullie oude systeem is geconverteerd. Hierin wordt een grondige controle van de testomgeving uitgevoerd. Ook geven we trainingen aan functioneel beheerders, zodat ze tot in detail met Somtoday leren werken en de omgeving kunnen controleren voor gebruik.



Stap 3

## Puntjes op de i today

Intussen werken we toe naar een uiteindelijke versie van Somtoday waarin je gaat werken. We leveren tijdens deze fase een definitieve testomgeving op waarin we alle verbeterpunten hebben verwerkt. We checken of alles naar behoren werkt en zetten de punten op de i waar dat nog nodig is. Nu is het tijd om een gedetailleerde voorbereiding van fase 5 uit te werken, zodat alle betrokkenen precies weten wat bij de livegang van ze wordt verwacht.

Stap 4

## Helemaal klaar voor morgen today

De knoppen gaan om. We converteren in deze voorlaatste stap definitief de database van het oude systeem en zijn helemaal klaar voor de grote overstap.



Stap 5

## Lekker aan de slag today

We gaan live! Een spannend en mooi moment. Onze projectleider is natuurlijk op school aanwezig op deze belangrijke dag. Medewerkers van de leerlingenadministratie, docenten en alle andere betrokkenen krijgen tijdens deze fase trainingen. En je maakt kennis met de medewerker van onze servicedesk die je vaste aanspreekpersoon wordt. Eenmaal opgestart komt een vaste relatiebeheerder minstens twee keer per jaar op bezoek voor extra ondersteuning. Vanaf nu ga je echt lekker aan de slag met Somtoday.